

# 草地難防除雑草駆除技術実証事業 (令和3年度農林水産省補正予算)

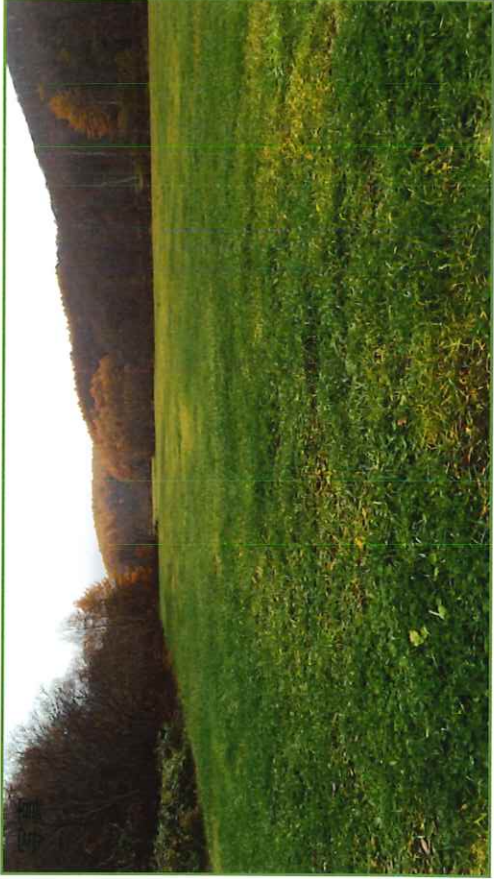
## I 植生割合

| 区分         | 植生の推移 (%) |       |     |    |
|------------|-----------|-------|-----|----|
|            | イネ科牧草     | マメ科牧草 | 雑草  | 裸地 |
| 転換前 R4. 5  | 60%       | 0%    | 35% | 5% |
| 転換後 R4. 10 | 85%       | 15%   | 0%  | 0% |

<難防除雑草>  
リードカナリーグラス

## II 転換前後植生

転換前



R4牧草収量：2,600kg/10a

転換後



### Ⅲ 作業状況

事業実施面積2.22ha  
 工法：除草剤の組み合わせによる完全更新

- 投入資材 (10a当たり)

|       |   |
|-------|---|
| 種子    | なっさかり (TY) : 2.0 k g、トルン (RC) : 0.2 k g、タホラⅡ (WC) : 0.1 k g |
| 土壌改良材 | ホクトウライム : 901 k g   |
| 肥料    | BBS052:40 k g   |
| 除草剤   | 1回目 ラウンドアップ 600ml (耕起前)      2回目 ラウンドアップ 300ml (播種前)        |

- 作業スケジュール

| 6月    |   |   | 7月    |   |   | 8月                        |   |   | 9月 |   |   |
|-------|---|---|-------|---|---|---------------------------|---|---|----|---|---|
| 上     | 中 | 下 | 上     | 中 | 下 | 上                         | 中 | 下 | 上  | 中 | 下 |
| 一番草刈取 |   |   | 前植生処理 |   |   | 砕土・整地・鎮圧<br>播種前処理<br>施肥・播 |   |   |    |   |   |
|       |   |   | 耕起・鎮圧 |   |   |                           |   |   |    |   |   |

### Ⅳ 問い合わせ先

湧別町農業協同組合 営農相談課 小澤  
 TEL: 01586-5-2121  
 FAX: 01586-5-3640