

# 草地難防除雑草駆除技術実証事業 (令和4年度農林水産省補正予算)

## I 植生割合

区分	植生の推移 (%)			
	イネ科牧草	マメ科牧草	雑草	裸地
転換前 R5. 5	60%	0%	40%	0%
転換後 R5. 10	80%	20%	0%	0%

<難防除雑草>  
リードカナリーグラス

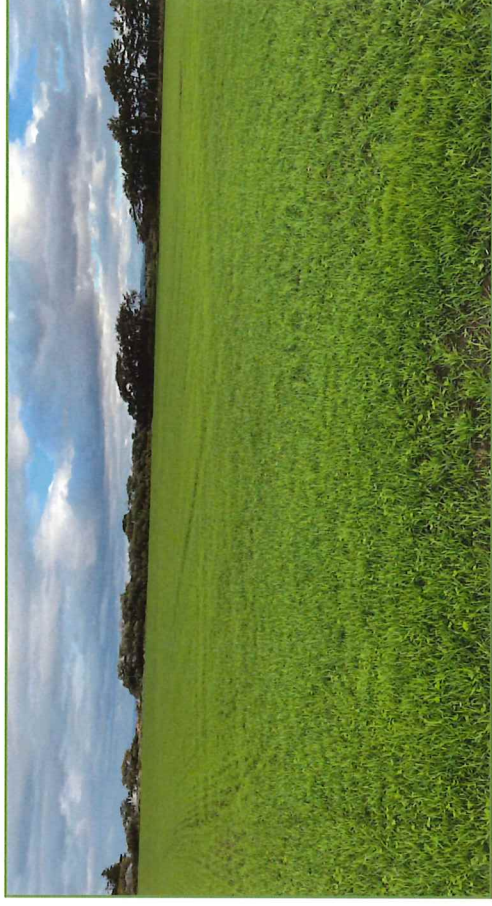
## II 転換前後植生

転換前



R4牧草収量：3,500kg/10a

転換後



### III 作業状況

事業実施面積3.31ha

工法：除草剤の組み合わせによる完全更新

#### ○ 投入資材 (10a当たり)

種子	なつぴりか (TY) : 1.8 k g、アンジュ (RC) : 0.3 k g、ソーニャ (WC) : 0.2 k g		
土壌改良材	ホクトウライム : 302 k g		
肥料	BBC888:50 k g		
除草剤	1回目 ラウンドアップ	600ml (耕起前)	2回目 ラウンドアップ 300ml (播種前)

#### ○ 作業スケジュール

6月			7月			8月			9月		
上	中	下	上	中	下	上	中	下	上	中	下
一番草刈取			前植生処			耕起・整地・鎮圧			播種前処理 施肥・播種		

### IV 問い合わせ先

湧別町農業協同組合 営農相談課 小澤

TEL: 01586-5-2121

FAX: 01586-5-3640

# 草地難防除雑草駆除技術実証事業 (令和4年度農林水産省補正予算)

## I 植生割合

区分	植生の推移 (%)			裸地
	イネ科牧草	マメ科牧草	雑草	
転換前 R2.5	60%	0%	40%	0%
転換後 R5.10	85%	15%	0%	0%

<難防除雑草>  
リードカナリーグラス  
ギシギシ

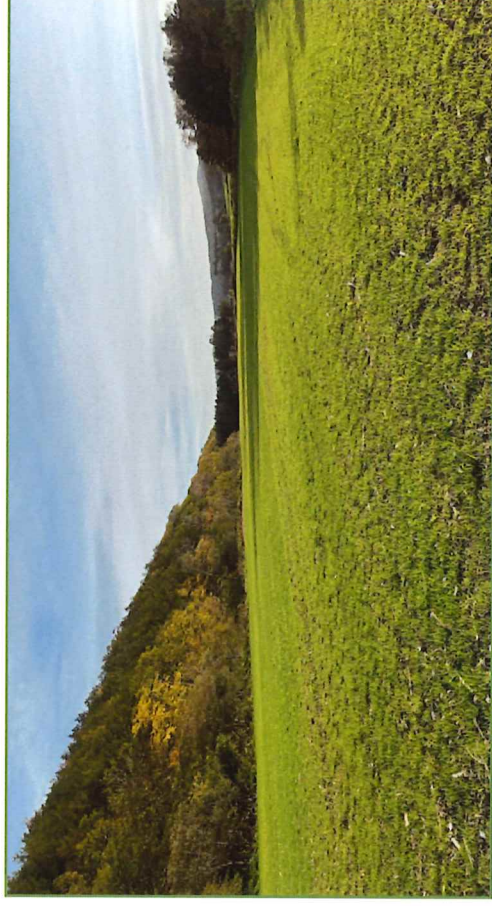
## II 転換前後植生

転換前



R1牧草収量：3,000kg/10a

転換後



### Ⅲ 作業状況

事業実施面積2.65ha

工法：草地から一時的に他の作物に転換し、その後3年以内に草地へ転換する方法

○ 投入資材 (10a当たり)

種子	なつぷりか (TY) : 2.0kg、アンジュ (RC) : 0.2kg、タホラII (WC) : 0.1kg
土壌改良材	ホクトウライム : 754kg
肥料	BBS052 : 40kg
除草剤	1回目 ラウンドアップ 300ml (耕起前)

○ 作業スケジュール

R2. 5月		R5. 8月			R5. 9月			R5. 10月		
上	中	下	上	中	下	上	中	下		
DCへ転換						D C 収	前植生処			
							耕起・整地・鎮圧			
							施肥・播種			

### Ⅳ 問い合わせ先

湧別町農業協同組合 営農相談課 小澤

TEL : 01586-5-2121

FAX : 01586-5-3640