



JAゆうべつ町



KAGAYAKU TSUBASA

輝く翼

湧別町の空に飛ぶ白鳥を見た時、私は素敵だなと感動しました。「JA ゆうべつ町」が飛躍する事を願い、群れをつくり大空に羽ばたく真っ白な白鳥の様に、気持ちを新たに一致団結して前へ大きく前進する願いを込めてデザインイメージをしました。そして皆さんが愛読するにあたって、優しく温かい気持ちになれる様にと虹の橋を架けました。先頭を飛ぶ真ん中の白鳥にはリーダーと言う意味があり、冠を付けてみました。



湧別町 B&W ショー
(4月21日開催)

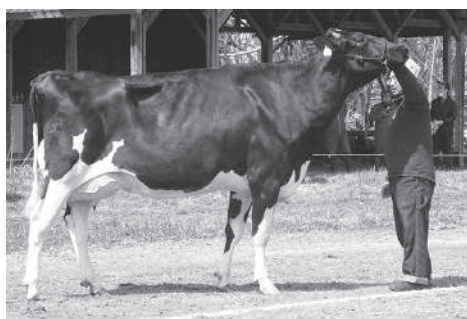
2023.6 vol.213

第49回 湧別町 B&Wショー開催



見事入賞された4頭の牛

4月21日、湧別町家畜共進会場において第49回湧別町B&Wショーが開催されました。
 開会式では、上田組合長と湧別町ホルスタイン改良同志会会長の菅井慎也さんに挨拶をいただきました。
 審査員は別海町の酪農家である安部克寿氏が務め、1〜9部までの全33頭の出陳牛により行われました。
 上位入賞牛は下記の通りです。



▲デイリークィーン
 (株)ディリーファーストゆうべつ
 職員 藤原 朱里さん



▲審査委 安部克寿氏

【B&Wショー成績】

1部	ウエダファーム ヘズボラヘザーE T	出陳者	(株)ウエダファーム
2部	レークランド JK ピーク エリザベス	出陳者	久保 拓也
3部	クレセント サイドキック アマンダ	出陳者	本間 義輝
4部	ジュールボックス ジャガー ミラン	出陳者	菅井 慎也
5部	クレセント アルタモントーヤ メイ	出陳者	本間 義輝
6部	レークランド C ビックモン パラダイス フタゴ	出陳者	久保 拓也
7部	ジュールボックス SK リュウキング	出陳者	菅井 慎也
8部	COWBELL デチャンプ サイドキック	出陳者	(株)COWBELL
9部	PF コルンダイク アティック トレー	出陳者	(株)ディリープラント

グランドチャンピオン

PF コルンダイク アティック トレー

出陳者 (株)ディリープラント

ジュニアチャンピオン

クレセント サイドキック アマンダ

出陳者 本間 義輝

第48回 北見B&Wショー開催

5月14日に北見管内畜産総合施設

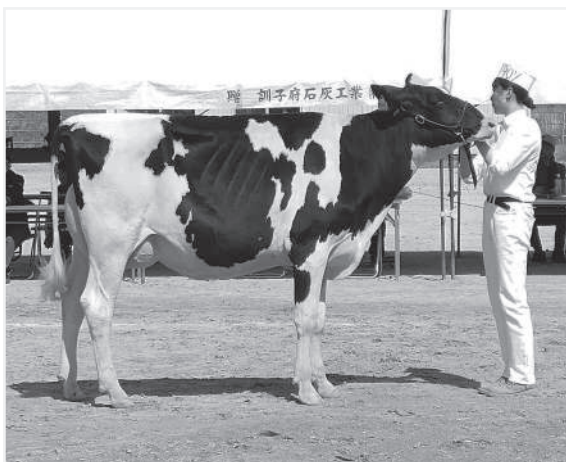
(訓子府町)において、第48回北見B&Wショーが開催されました。

湧別町ホルスタイン同志会からは、出陳頭数8頭(出陳戸数5戸)が出場致しました。

中標津町の酪農家である佐々木宏之氏による審査の元無事終了いたしました。

B&Wショー当日は風が強い状態での審査になりました。リードマンの方たちはチャンピオンを目指す為懸命に牛を引く姿がとても印象的でした。

成績は以下の通りとなります。



【B&Wショー成績】

【第2部】 7席: レークランド JK ピーク エリザベス	(久保拓也)
9席: PF コルンダイク ゴールドック	(株)デイループラント
【第3部】 8席: レークランド ペディートクラーク LM スパンキー	(久保拓也)
【第4部】 2席: クレセント サイドキック アマンダ	(本間義輝)
【第5部】 4席: ジュールボックス ジャガー ミラン	(菅井慎也)
【第9部】 ★インターミディエイトチャンピオン獲得!	
1席: ジュールボックス ジャコビー エリー	(菅井慎也)
2席: ジュールボックス SK リュウキング	(菅井慎也)
【第12部】 3席: COWBELL デチャンプ サイドキック	(株)COWBELL

湧別町乳牛検定組合 第43回通常総会

本所大会議室にて、湧別町乳牛検定組合第43回通常総会が開催されました。

令和4年度は搾乳中止等による組合員戸数の減少が大きく影響し、前年実績4万4804頭に対し4万503頭となり、4301の減少となりました。しかし、経産牛1頭当たりの検定乳量平均は前年実績1万1049kgを上回る1万1374kgとなりました。

総会においては、令和4年度の事業報告・収支決算、令和5年度の事業計画・収支予算等を含む全ての議案が原案通り承認されました。また今年度は役員任期満了に伴い役員改選を行い、新たな役員体制が次の通り決定しました。



▶挨拶をする島田氏

組合長	佐々木良介
副組合長	畑亮一
理事	佐久間光紀
理事	山口静友
代表監事	追永直哉
監事	松本和紀

湧別町酪農ヘルパー利用組合 第32回通常総会

4月27日、湧別町農協本所大会議室にて、湧別町酪農ヘルパー利用組合第32回通常総会が開催されました。

令和4年度は前年度に比べ職員1名退職をしているが、補助・外部ヘルパーの利用により利用日数は増加、けがや病気による長期間の傷病利用も多い為、利用日数累計は増加しました。

総会においては、令和4年度の事業報告・収支決算及び令和5年度の事業計画・収支予算を含む全ての議案が原案通り承認されました。



▲挨拶をする山崎氏

オホーツク湧別バイオガス(株)安全祈願祭

4月28日、オホーツク湧別バイオガス(株)プラント建設地において、来賓・工事関係者が参列し安全祈願祭を行いました。

当日は天候に恵まれ、滞りなく式典が執り行われました。

上田代表取締役は「このバイオガスプラントは総数約5000頭

のふん尿を処理する施設となり、また、メタンガスを生成しガスの

利用により発電、再生される副産物の消化液等を畑に還元し減肥及

び循環農業を実現することを可能とし国が進めている脱炭素化、CO2

削減にもつながります。今後、プラントより発生する余剰熱をど

のように有効利用していくかを皆様とともに、町民への還元を含め

考えていきたいと思っております。イチエイ山田・コーンズ・前

澤特定建設工事共同企業体・関係者皆様と様々な問題等に立ち向かい、令和7年10月の稼働を目指して進んで参りたいと思っておりますので何卒よろしくお願い致します。」と述べました。

神酒拝戴では、オホーツク湧別

バイオガス(株)川田取締役の音頭により、牛乳で祝杯を挙げ、工事の安全を祈願しました。後、建設施工業者である「イチエイ山田・コーンズ・前澤特定建設工事共同企業体」よりプラント施設について説明をされました。

5月より造成工事を実施し、今年度は発酵棟・車両庫建設計画となっております。

今後も工事の進捗状況等を広報にて皆様へお知らせいたします。



▲儀を執り行っている様子



▲神酒拝戴の様子



▲地鎮の儀 穿ち初めで鍬を入れる上田代表取締役



オホーツク湧別バイオガス株式会社
OKHOTSK YUBETSU BIOGAS

ホームページ
公開!!



オホーツク湧別
バイオガス株式会社
ホームページ



この度、オホーツク湧別バイオガス株式会社はホームページを作成し公開させていただきます。利用者皆様に使いやすく、わかりやすいものとなるように作成致しました。今後ともより一層のご活用をくださいますようお願い申し上げます。

甜菜播種・移植作業終了



4月下旬から5月中旬にかけて甜菜を付けする組合員の播種作業・移植作業が行われました。今年は非常に風の強い時期がありました。その後の気候は落ち着き、作業は順調に行う事が出来ました。

デントコーン播種作業終了

例年、この時期は農業機械の横転等の原因による農作業事故が多発しております。機械点検・安全確認等を心がけましょう。



今年のデントコーン播種開始は予定通り5月11日からの播種開始となりました。本年は気候にも恵まれ、順調に作業が進みました。

公共牧野 入牧開始

5月19日、湧別牧野・芭露牧野への放牧を開始され、東牧野42頭、川西牧野49頭、芭露牧野103頭、合計194頭が放牧されました。

最初は慣れていない様子だった牛たちも時間が経つにつれて走り回り、青草を食べている姿を見せるようになりました。

放牧は10月下旬までを予定しております。

牧野利用者の方は放牧牛の成長を定期検査でぜひお確かめ下さい。



この後元気に飛び跳ねます!

湧別地区年金友の会トラベルプランを行いました。

5月22日から23日において湧別地区年金友の会によるトラベルプラン(旅行)を行いました。

今年度は、新型コロナウイルスが5類に移行されてから初の実施で初日に東藻琴芝桜公園の芝桜を堪能致しました。時よりに雨がちらつくあいにくの天気でしたが大勢の観光客と共に楽しく見学致しました。その後、網走のホテル網走湖荘に宿泊、おいしい料理とお酒を頂き楽しい一晚を過ごしました。



東藻琴芝桜公園



博物館網走監獄前

翌日は、晴天の中、博物館網走監獄を見学、囚人たちの過酷な収容生活を学びました。その後、サロマの道の駅に立ち寄り楽しい旅行が無事終了いたしました。

今回の旅行では、コロナ以前のように見学先やホテルで大勢の外国人観光客に出会いました。少しずつではありますが日常生活を取り戻してきた感じがしました。

友の会の皆様におかれましては健康に留意され、今後も楽しい旅行が継続されることを願っております。



新規採用職員紹介



J A ゆうべつ町では新たに職員を採用しました。組合員の皆様にはご迷惑をお掛けするとは思いますが、一日も早く皆様のお役に立てるようご指導の程よろしくお願い致します。



農畜産販売課 畜産係
横幕 アリサ

出身地：札幌市南区
趣味：スポーツ鑑賞

一言：事務経験はありませんが、皆様のお力に添えるように一生懸命頑張りたいと思いますのでよろしくお願致します。



金融共済課 金融係
天野 幸恵

出身地：上湧別
趣味：音楽鑑賞

一言：一日でも早く仕事を覚え、貢献できるようにがんばります。ご指導の程よろしくお願致します。



クロスワードに挑戦しよう!!

A～Dの文字を並べてできる文字は何でしょうか?



正解者の中から3名の方に 乳製品をプレゼント!!

答えがわかった方は応募用紙に必要事項を記入し
FAX もしくは QR コードを読み取り応募してください。
締切は7月14日まで!!

1	2		3	4	
A			5	6	
7			9		10
	11		12		D
13		14			15
16	17		18		
	B		C		
19				20	

【EIT】のカギ

- ① 二つ以上の数量を足し合わせる結果。
- ② 記を割ったりするのに使った道具。
- ③ 梅雨の季節や夏、秋にかけて多い。
- ④ 激しい勢いで降る大量の雨のこと。
- ⑤ 浜辺。海辺。なぎさ。
- ⑥ 海・湖などの波が打ち寄せるところ。浪打ちざわ。みざわ。
- ⑦ 鼻の中がしげきされて、急に息を吹き出す体の運動。
- ⑧ 地球の周りを約一カ月で回っている衛星。
- ⑨ 衣服などの下の地面に部分。山のふもと。首の後ろの髪の毛。
- ⑩ 各団体の中で、上の人の命令や指図を受けて働く人。
- ⑪ 電磁石によって鉄片を振動させて音を出す装置。
- ⑫ 熱いものをすぐに食べられなくすること。
- ⑬ 魚をつること。

【タテ】のカギ

- ① 英語で一週間のこと。
- ② 碁盤の上にたがいに白と黒の石を置いていく遊び。
- ③ 夏の暑い時など、あおいで風を起す道具で折られたたむごころのできるもの。
- ④ 卯月(旧暦4月)、陽暦5月ごろの海の波をいう。
- ⑤ 地殻を光瀬している岩石・地層などの種類や性質。また、その状態。
- ⑥ 物が燃えたり、生物が生きていくのに必要な気体。
- ⑦ ひもで縛った豚肉に味をしみこませ、天火で焼いたもの。チャーシュー。
- ⑧ 入浴用の湯をたたえておく大きな容器。浴槽。
- ⑨ 同一の布地で作った上下そろいの洋服。
- ⑩ 過ぎ去った時間。むかし。

北海道立農業大学校

畜産経営学科 稲作経営専攻コース
畑作園芸経営学科 農業経営研究科

農大は農業を学ぶ人のための学校です

2023オープンキャンパス

第1回 7/28(金) 稲作経営専攻コースは
拓殖大学北海道短期大学で説明会を実施
5/20(土) 6/17(土) 7/29(土) 8/26(土) 9/23(土)

第2回 8/4(金)

Facebook Instagram HP

北海道立農業大学校 学校見学会

令和5年 6/17(土) 8/26(土)

11:00 START

農場施設や寮の見学
学生食堂で昼食(無料)
学校概要説明
在校生からのお話
個別相談
※14:00終了予定

別紙の申込書をFAXするか、メールに①参加日②氏名(フリガナ)③性別④同行者(フリガナ)⑤学校名⑥学科⑦学年⑧見学したい学科(畑園or畜産or稲作or研究)⑨当日連絡できる番号(携帯番号等)を入力して、nodai.kyomu1@pref.hokkaido.lg.jp に送信してください。
※[移切]各開催日の2週間前の金曜日までにお願いいたします。

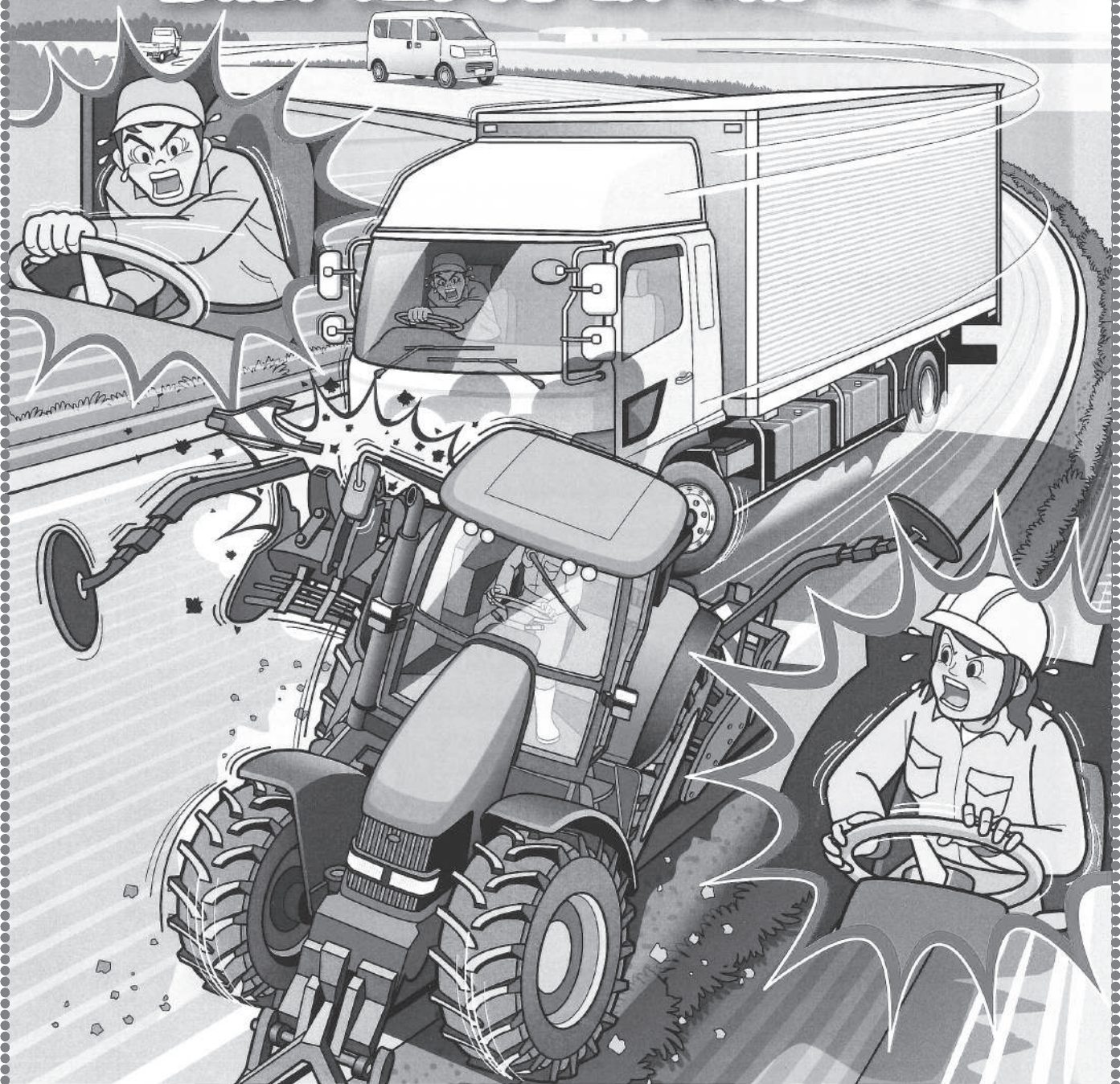
令和5年度オープンキャンパスは7月28日(金)、8月4日(金)です。
※オープンキャンパスの御案内は5月頃からになります。
拓殖短大オープンキャンパス(8月29日(土))には、本校稲作コースの担当職員も参加します。申込みは直接拓殖短大にお願い致します。

お問合せ 北海道立農業大学校 教務課 北海道立農業大学校 0156-24-2122 (教務課直通) FAX0156-24-2421

Aコープゆうべっ 6月 イベント情報

月	火	水	木	金	土	日
29	30	31	1	2 金曜日得の市 ポイント7倍DAY	3	4
5 LINE 友達割引 5%OFFDAY	6 火曜日 ポイント7倍DAY	7 LINE 友達割引 ポイント10倍DAY	8 LINE 友達割引 5%OFFDAY	9 金曜日得の市 ポイント7倍DAY	10	11
12 LINE 友達割引 5%OFFDAY	13 火曜日 ポイント7倍DAY	14	15 LINE 友達割引 5%OFFDAY	16 金曜日得の市 ポイント7倍DAY	17	18
19 LINE 友達割引 5%OFFDAY	20 火曜日 ポイント7倍DAY	21 LINE 友達割引 ポイント10倍DAY	22 LINE 友達割引 5%OFFDAY	23 金曜日得の市 ポイント7倍DAY	24	25
26 LINE 友達割引 5%OFFDAY	27 火曜日 ポイント7倍DAY	28	29 LINE 友達割引 5%OFFDAY	30	1	2
3	4	5	6	7	8	9

公道走行する農業機械の 接触・追突事故を防ごう!!



- ⚠ 基本動作の徹底を忘れずに!
- ⚠ 先入観にはとらわれない!
- ⚠ 危険に気付いたら速やかに改善!

リスク低減・現場改善
のヒントはこちらから
農作業事故事例サイト 検索



農研機構「農作業安全情報センター」
<https://www.naro.affrc.go.jp/org/brain/anzaenweb/chousadb/chousadb.html>

4メーカー「新車全車種対象」特別企画

夏の**新車フェア**

銘柄はトヨタ・スズキ・スバル・三菱が対象!

2023.6.1→8.31 ご契約分まで

●業務用車種は、対象外となります。ご了承ください。

<p>TOYOTA</p>  <p>PRIUS</p>	<p>SUZUKI</p>  <p>HUSTLER</p>	<p>SUBARU</p>  <p>CROSSTREK</p>	<p>MITSUBISHI</p>  <p>DELICA MINI</p>
<p>TOYOTA</p>  <p>CROWN</p>	<p>SUZUKI</p>  <p>Jimny</p>	<p>SUBARU</p>  <p>IMPREZA</p>	<p>MITSUBISHI</p>  <p>OUTLANDER PHEV</p>

乗用車をご成約でもれなく **いずれかおひとつ プレゼント!**

※軽トラック・軽バンは除く

<p>A present</p> <p>ホクレンSSポイント 30,000pt 進呈!</p>  <p>ホクレンSS ポイントカード</p> <p>※ポイント1円として店頭精算料 や給油所取扱商品のご購入にご利用いただけます。 ●ごご利用いただける店舗及び商品もございます。</p>	<p>B present</p> <p>ホクレン商品詰め合わせ カタログギフトセット</p> <p>美味しいホクレン商品とカタログギフトの お持ち合わせをプレゼントいたします。</p> <p>詰め合わせ内容</p> <ul style="list-style-type: none"> ●北海道産ゆめぴりか (箱入) 5kg×1箱 ●ホクレン北海道産エリリア 340g×6箱 ●北海道産こめ油 600g×6本 ●水着さふろの片栗粉 100g×3箱 ●上白糖 1kg×1袋 ●北海道産きたほなみ使用うどん 230g×5袋 ●北海道産きたほなみ厚揚げ 220g×5袋 ●ホクレンセレクトワイヤック (8,000円相当) ×1冊 ●ホクレンセレクトラベンダー (5,000円相当) ×1冊 ●北海道産大地のギフト (5,000円相当) ×1冊 <p>※送料はお客様のご負担となります。</p>	<p>C present</p> <p>Tredcanvas 丸洗いできるモノOK キャリーカート</p> <p>No. 84720740</p>  <p>●LOCOS 丸洗い可能</p> <p>荷室奥部を開くと広いモノも運べるキャリー。 生虫を取り外して丸洗い可能なキャンプやピクニック に最適!</p>	<p>D present</p> <p>アイリスオーヤマ 充電式サイクロン スティッククリーナー</p> <p>SCD-R1P-B</p>  <p>IRIS OHYAMA</p> <p>軽量でパワフルな吸引力が 続く、充電式コードレスサイ クロンスティッククリーナー。 特い方でヘッドがくぐくん 進む、自走式軽量パワ ヘッドを搭載。</p>
--	--	--	--

軽トラック・軽バン
をご成約の方には



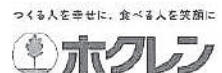
スチール
ホイール
付き

**スロッドレスタイヤ
4本プレゼント!**

※商品写真はイメージです。●成約時のお車種により商品中記の名称や代用品に変更させていただきます。ご了承ください。

お車のことはJAグループにおまかせください!

問い合わせ先 湧別町農業協同組合 車輛整備工場 TEL: 01586-5-2219



つくる人を幸せに、食べる人を笑顔に

農協 お知らせ 版

令和5年度 第4回理事会

5月25日開催

報告事項

- ① 1日ホクレンについて
- ② オホーツク湧別バイオガス株式会社取締役会について
- ③ 湧別町B&Wショーについて
- ④ 産業間ネットワーク総会について
- ⑤ 再建対策会議について
- ⑥ 湧別町要請について
- ⑦ 遠紋農協組合長会議について
- ⑧ 湧別町酪農ヘルパー利用組合総会について
- ⑨ 湧別町乳牛検定組合総会について
- ⑩ オホーツク湧別バイオガス株式会社安全祈願祭について
- ⑪ オホーツク農協酪農・畜産対策委員会について
- ⑫ オホーツク農協組合長会議について
- ⑬ オホーツク農協畑作・青果対策員会について
- ⑭ チューリップフェアオープンニングセレモニーについて
- ⑮ 中央要請（東京都）について

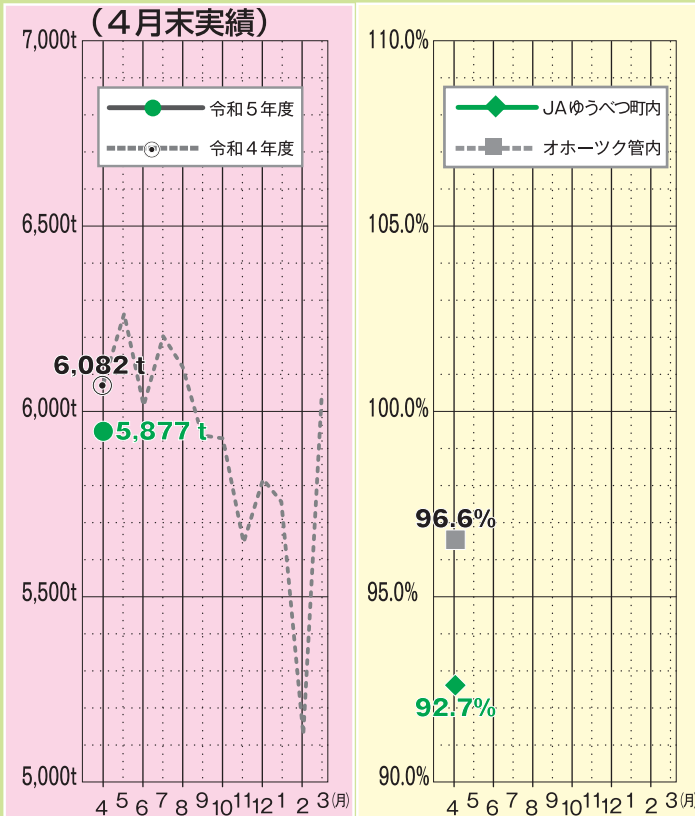
- ⑯ 地区別農業協同組合長会議、オホーツク農協組合長会議について
- ⑰ 湧別牧野入牧（川西、東、芭露）について
- ⑱ 株式会社共栄産業定期総会について
- ⑲ かみゆうべつチューリップフェアについて
- ⑳ オホーツク湧別バイオガス株式会社第2期株主総会について
- ㉑ 酪農大地域総合交流推進協議会総会について
- ㉒ 令和4年度不祥事ゼロ運動事務ミス報告について
- ㉓ 令和4年度顧客属性照会システム（CCS）定期確認の結果について
- ㉔ 令和5年4月末生乳生産実績について
- ㉕ 自由金利型定期貯金の受入れと貯金残高の推移
- ㉖ 組合員の異動について
- ㉗ 理事者への貸付実行について
- ㉘ JAバンク基本方針の変更に伴う「JAバンクの内部管理体制構築に係る方針」制定にかかる取り進めについて
- ㉙ 固定資産の導入について
- ㉚ 組合員の対応について

協議事項

- ① 令和4年度財務モニタリング及び体制整備モニタリングについて
- ② 夏季手当の支給について
- ③ マネロン及びテロ資金供与対策の実施状況報告及びギャップ分析について
- ④ 規定、要領の改正について
- ⑤ 道条例検査回答報告について
- ⑥ JAゆうべつ町SDGs取組方針について
- ⑦ ディスクロージャー誌の開示について

令和5年度生乳出荷状況について

JAゆうべつ町生乳出荷乳量推移 生乳出荷乳量との前年比較



JAゆうべつ町は職員全員の職員証を作りました。当JAの職員であることの証明証であり、職員証を首から下げております。御把握の程よろしくお願い致します。

身分証明書

JAゆうべつ町

ゆうあい たろう

友愛 太郎

上記の者は、当組合の職員であることを証明致します。

T 099-6414 北海道釧路郡湧別町錦町279-1
湧別町農業協同組合
TEL: 01586-5-2121 FAX: 01586-5-3640

JAゆうべつ町職員証
作りました！