



KAGAYAKU TSUBASA

輝く翼



湧別町の空に飛ぶ白鳥を見た時、私は素敵だと感動しました。「JAゆうべつ町」が飛躍する事を願い、群れをつくり大空に羽ばたく真っ白な白鳥の様に、気持ちを新たに一致団結して前へ大きく前進する願いを込めてデザインのイメージをしました。そして皆さんが愛読するにあたって、優しく温かい気持ちになれます様にと虹の橋を架けました。先頭を飛ぶ真ん中の白鳥にはリーダーと言う意味があり、冠を付けてみました。

イメージデザイナー スワン



湧別家畜市場

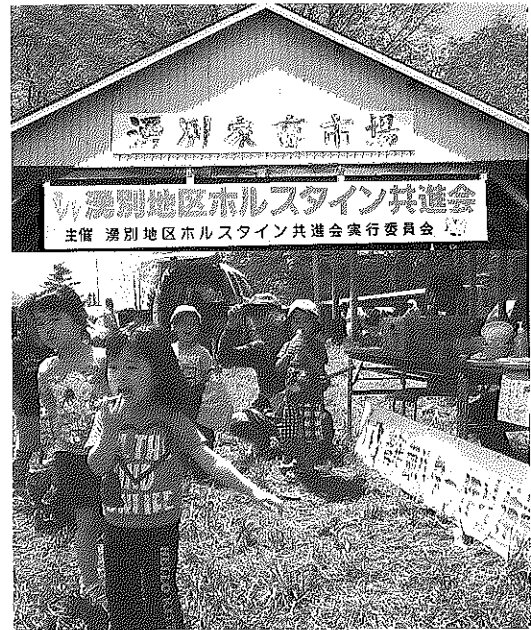
湧別地区ホルスタイン共進会

主催 湧別地区ホルスタイン共進会実行委員会

6月1日、湧別町家畜共進会場にて第44回ホルスタイン共進会が開催されました。審査員は遠軽町酪農家木村吉里さんが務め出陳数43頭が勝負に挑みました。

経産の部では、久保拓也さん出陳の7部「レークランド DD チーフ エイミーET」がグラントチャンピオンを獲得しました。また、未經産の部では㈱ウエダファーム出陳の1部「ウエダファーム ヒラリー オリーブ スパーク」がジュニアチャンピオンを獲得しました。

8月開催の北見総合家畜共進会での活躍を期待します。



湧別地区ホルスタイン共進会

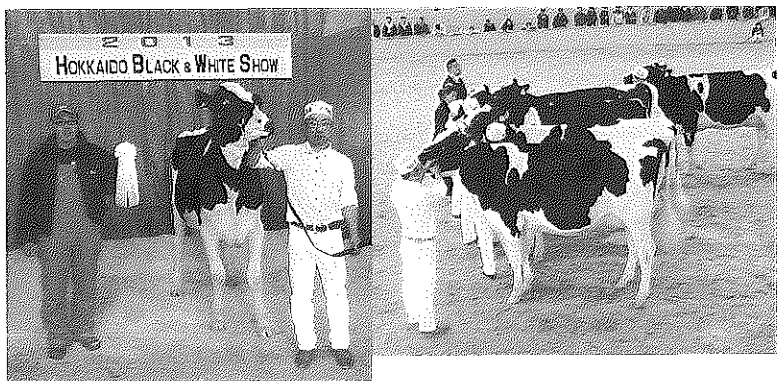


北海道ブラック&ホワイトショー

5月25日〜26日にかけて安平町にて2013年北海道ブラックアンドホワイトショウが開催されました。

出場しました久保拓也さんの9部「レークランド DD チーフ エイミーET」が見事9部で1位に入賞し、インターミディエイト・チャンピオンに輝くなど素晴らしい成績をおさめました。

北見総合家畜共進会や北海道ホルスタインナショナルショウでの活躍を期待します。

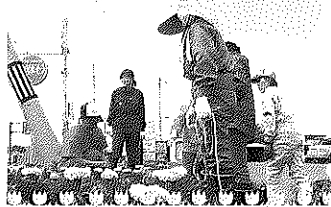


援農 実施

4月下旬の天候不良により、組合員の農作業が遅れ、湧別地区・芭露地区全域で甜菜の移植作業を少しでも早めるために、JA職員による援農を5月下旬に実施しました。現在では、天候も良くなり自分たちで植えた甜菜の生育も気になるところです。

花壇にお花を植えました

6月上旬、農協事務所本所・支所の花壇に花を植えました。来訪される組合員・お客様の目を楽ませてくださいませ。女性部の方々お疲れさまでした。



昭和50年4月30日(38歳)
Aコープ スタンド職員
伊藤誠一郎

① 札幌市南区真駒内
② 札幌理工学院
③ サッカー、絵画、ゲーム、おしゃべり、歌、芝居、数学、笑うこと
④ 組合員さんに信頼される仕事ができるように、日々精進していきます。また、これまでの経験を生かして、より良い職場づくりをしていきたいと思っています。



新期採用職員紹介

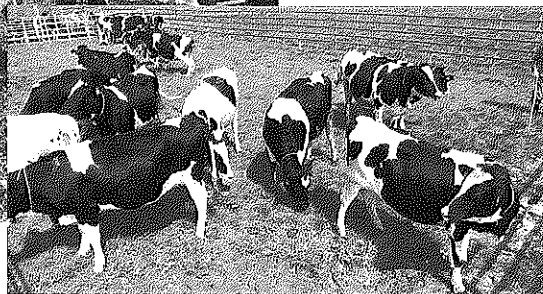
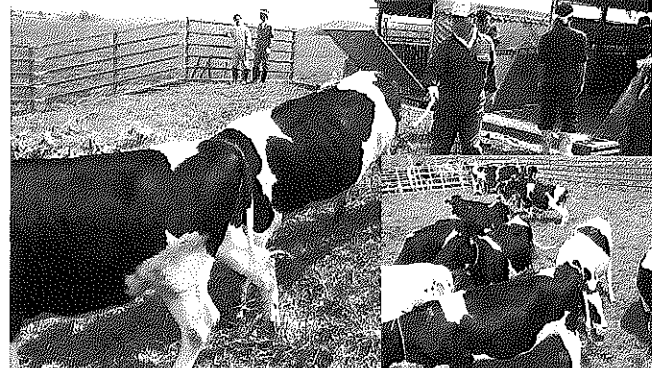
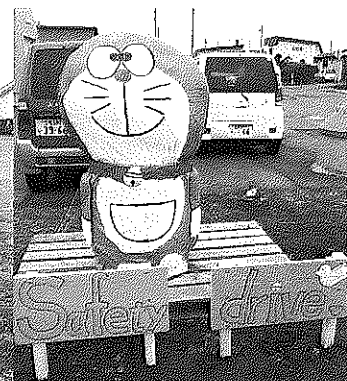
①出身地 ②最終学歴 ③趣味、特技
④皆さんに一言抱負 ~よろしくお願いたします~

昭和36年4月15日(52歳)
Aコープ 店舗職員
佐藤 冠秦

① 韓国(ソウル市)
② 日本大学芸術学部
③ 映画鑑賞、ドライブ、球技等、日曜大工
④ 今まで経験してきたことを土台にAコープのお客様と笑顔で過ごせる様な身近なAコープを目指して努力して行きたいと思っています。今後とも宜しくお願い致します。



女性部の手作りによる交通安全かかしです。交通事故・農作業事故に気を付けて下さい。



5月27日・29日に湧別・芭露牧野で入牧が開始されました。今年春の天候による草の成長が心配されましたが初回放牧では湧別334頭、芭露245頭の合わせて579頭が放牧されました。牧野利用者の方は放牧牛の成長を定期検査でぜひお確かめ下さい。

湧別 芭露 牧野入牧開始

今年最初の大熱戦

支所地区年金友の会
親睦パークゴルフ大会

5月21日、計呂地交通公園パークゴルフ場にて、支所地区年金友の会の主催で本年度初のパークゴルフ大会が開催されました。

今大会には24名が参加し、それぞれが自慢の腕を競いました。寒い日が続いた春先でしたが、この日はやはり太陽の日差しが差し込み気持ちよく競技を行うことが出来ました。



◎男子の部 (敬称略)
優勝 本田勝樹 (芭露) 53打

◎女子の部 (敬称略)
優勝 尾関泰子 (芭露) 54打

中古農機すらりと勢ぞろい

中古農機自動車展示即売会

6月26日～27日、北見管内畜産総合施設にて、毎年恒例の中古農機自動車展示即売会が開催されました。今年は天候不順により、例年より2週間遅れの開催となりました。

中古農機部門の出品台数は、前年を上回りましたが、成約率は前回を下回る結果となりました。自動車部門の出品台数は前回を下回り、成約率も低めでした。

ご来場いただきました組合員の皆様に感謝申し上げます。なお、過去3回の実績推移は次の通りです。

年度	平成25年	平成24年	平成23年
来場者(人)	8,000	9,000	10,000
農機具成約金額(千円)	66,190	74,604	74,382
自動車成約金額(千円)	25,000	31,044	40,568
部品売上高金額(千円)	31,000	33,982	34,738
展示会成約金額(千円)	122,190	139,630	149,688



第55回 オホーツクJ.A野球大会

6月23日、湧別町営野球場にてJA小清水と1回戦を行いました。初回JA小清水は、練習不足のJAゆうべつ町ナインの不安な立ち上がりを上手に攻めて3点を先制し試合を有利に進めて行きました。

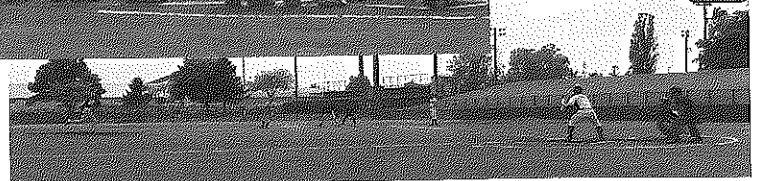
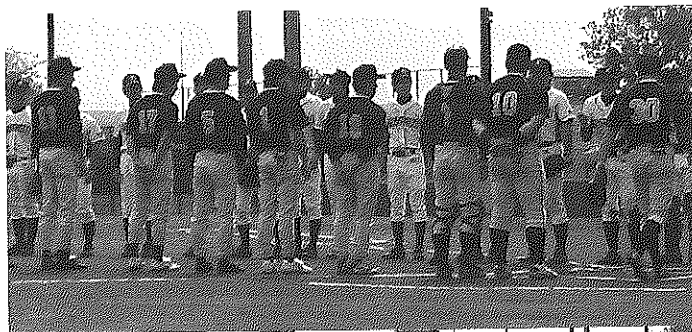
一方、JAゆうべつ町ナインは2回以降、軽快な守備でリズムを取り戻し落ち着いてアウトを重ねて反撃に備えました。すると4回JAゆうべつ町の攻撃、3番長岐が出塁すると6番平田がライト前へタイムリーヒット！ようやく1点を返したものの後続が倒れ反撃は1点止まりに。

JA小清水の若い力におされ最後の攻撃で7点追加されてしまい1対10のスコアで惜敗しました。

大変暑い中、応援に駆けつけて頂いた方々、誠にありがとうございました。チーム一丸となり来年こそは勝利できるよ

	1	2	3	4	5	6	7	計
JA小清水	3	0	0	0	0	0	7	10
JAゆうべつ町	0	0	0	1	0	0	0	1

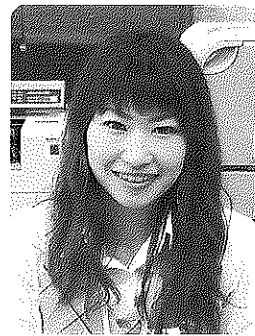
- 1番 セカンド 伊藤(龍)
- 2番 センター 荒井
- 3番 ピッチャー 長岐
- 4番 サード 北谷
- 5番 キャッチャー 斉藤
- 6番 ショート 平田
- 7番 ファースト 清水
- 8番 ライト 中川
- 9番 レフト 野田
- 控え 伊藤(護) 川崎



う頑張つて参ります。以上結果報告でした。

退職のご挨拶

刈田 亜希



この度、平成25年5月31日を持ちまして退職いたしました。

平成19年3月に入組し、金融共済課金融係として、6年間勤めさせて頂きました。

在職中は、組合員の皆様をはじめ、役職員の皆様に大変お世話になりました。新社会人として入組し、ご迷惑をおかけした事も多々あったかと思いますが、皆様にあたたかくご指導いただきましたこととに厚くお礼申し上げます。

今後の湧別町農業協同組合のご発展と皆様のご健勝を心からお祈り申し上げ退職の挨拶とさせていただきます。

6年間という短い期間でしたが、たくさんのお話をさせて頂いた事で、とても充実した日々を過ごしました。ありがとうございました。

農協のお知らせ版

平成25年度 第5回理事会
平成25年5月17日開催

報告事項

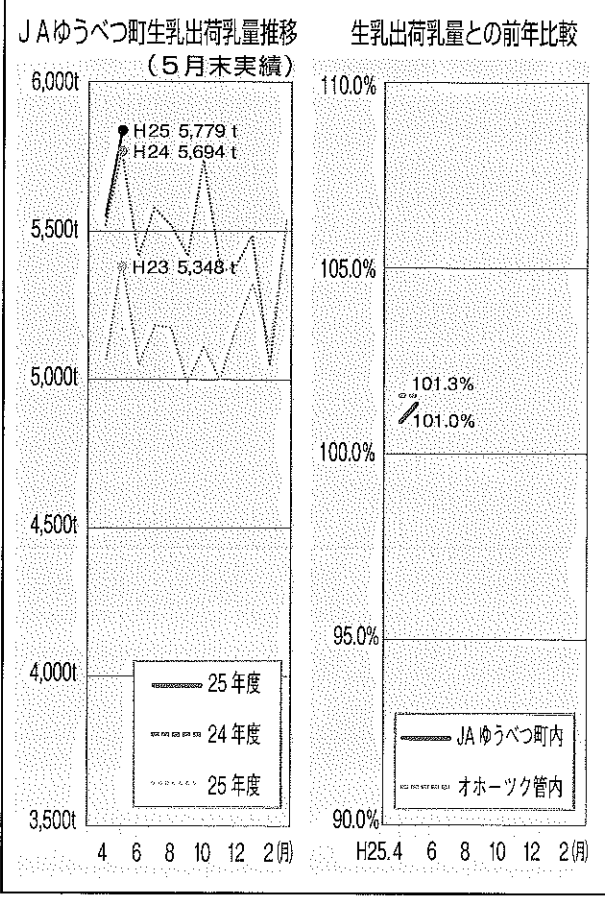
- ① 農民連盟総会
 - ② 青色申告会総会
 - ③ 暗渠排水事業入札の結果について
 - ④ 湧別町B&Wショー
 - ⑤ サポート公社社員総会
 - ⑥ 農家経済再建対策会議
 - ⑦ 受委託協議会総会
 - ⑧ 湧別町乳牛検定組合・湧別町酪農ヘルパー組合総会
 - ⑨ 湧別町農業振興協議会
 - ⑩ 第1回オホーツクJA酪農畜産対策委員会
 - ⑪ 網走港小麦集出荷施設建設地鎮祭
 - ⑫ 平成25年4月末生乳生産実績
 - ⑬ 自由金利型定期貯金の受入れと貯金残高の推移
- ## 協議事項
- ① 内部監査について
 - ② 夏季手当の支給について
 - ③ 理事への貸付について
 - ④ 組合員への貸付について

平成25年度 第6回理事会
平成25年6月28日開催

報告事項

- ① 共栄産業総会
 - ② 監事監査
 - ③ オホーツクJA組合長会議
 - ④ 内部審査
 - ⑤ 酪農学園大学地域総合交流会推進協議会総会
 - ⑥ 共済推進（本所地区）
 - ⑦ 役員研修会の実施について
 - ⑧ 固定資産の取得及び処分について
 - ⑨ 中間棚卸の結果について
 - ⑩ よつ葉乳業(株)オホーツク北見工場集送乳委員会総会
- ## 協議事項
- ① 組合員の異動について
 - ② 固定資産の取得及び処分について
 - ③ 「JA新規就農心援資金」の創設について
 - ④ 組合員交流会の開催について
 - ⑤ 組合員親子交流会の開催について
 - ⑥ JAゆづべつ町ふれあいまつりの開催について
 - ⑦ ソーラー発電用土地の賃貸契約先の変更について

平成25年度 生乳出荷状況について



JAゆうべつ町 夏の貯金キャンペーン2013

おおきくなれ

ちよきんぎょグッズプレゼント

□□□□取扱期間□□□□

平成25年6月 3日(月)

平成25年8月30日(金)

【対象商品・受入条件】

「定期貯金:1年以上(新規で10万以上・自動継続式)」

「定期積金:1年以上(1回あたり1万円以上の掛金)」

「個人の方に限ります」

「お一人様500万円を限度といたします(本所・支所合わせて)」

金利 0.11% 上乗せ
「1年以上～2年未満定期」

金利 0.22% 上乗せ
「2年以上～3年未満定期」

金利 0.33% 上乗せ
「3年以上～5年定期」

(スーパー定期貯金)

金利 0.22% 上乗せ
(定期積金)

「1年以上～5年以下積金」

※預入時の店頭表示金利に上記の金利を上乗せいたします。

おおきくなれ

【お問い合わせは】 JAゆうべつ町
湧別町農業協同組合 金融共済課

湧別本所 5-2122

芭露支所 6-2131

ほくでんからのお願い

農耕機械等と送電線との接近・接触事故防止について

農耕機械等と送電線の接近・接触による事故は、広範囲な地域にわたって停電となり社会的混乱を招く事態となるばかりでなく、感電人身災害に発展する恐れがあります。

農業経営の皆様には種蒔、融雪剤・肥料・農薬散布、収穫等で送電線の付近を作業することがあると思われます。特に大型のハーベスター、スプレーヤー等を使用される場合には電力線と接近・接触する恐れがありますので、安全に作業を進めて頂きますようお願いいたします。

なお、打合せ・立会いに関する費用は一切申し受けておりませんので、事前の連絡をお願いいたします。

連絡先：北海道電力(株)紋別電力センター送電課
電話 (0158) 23-4249

又は、最寄の北海道電力(株)の事業所へ連絡くださるようお願いいたします。



ほくでん